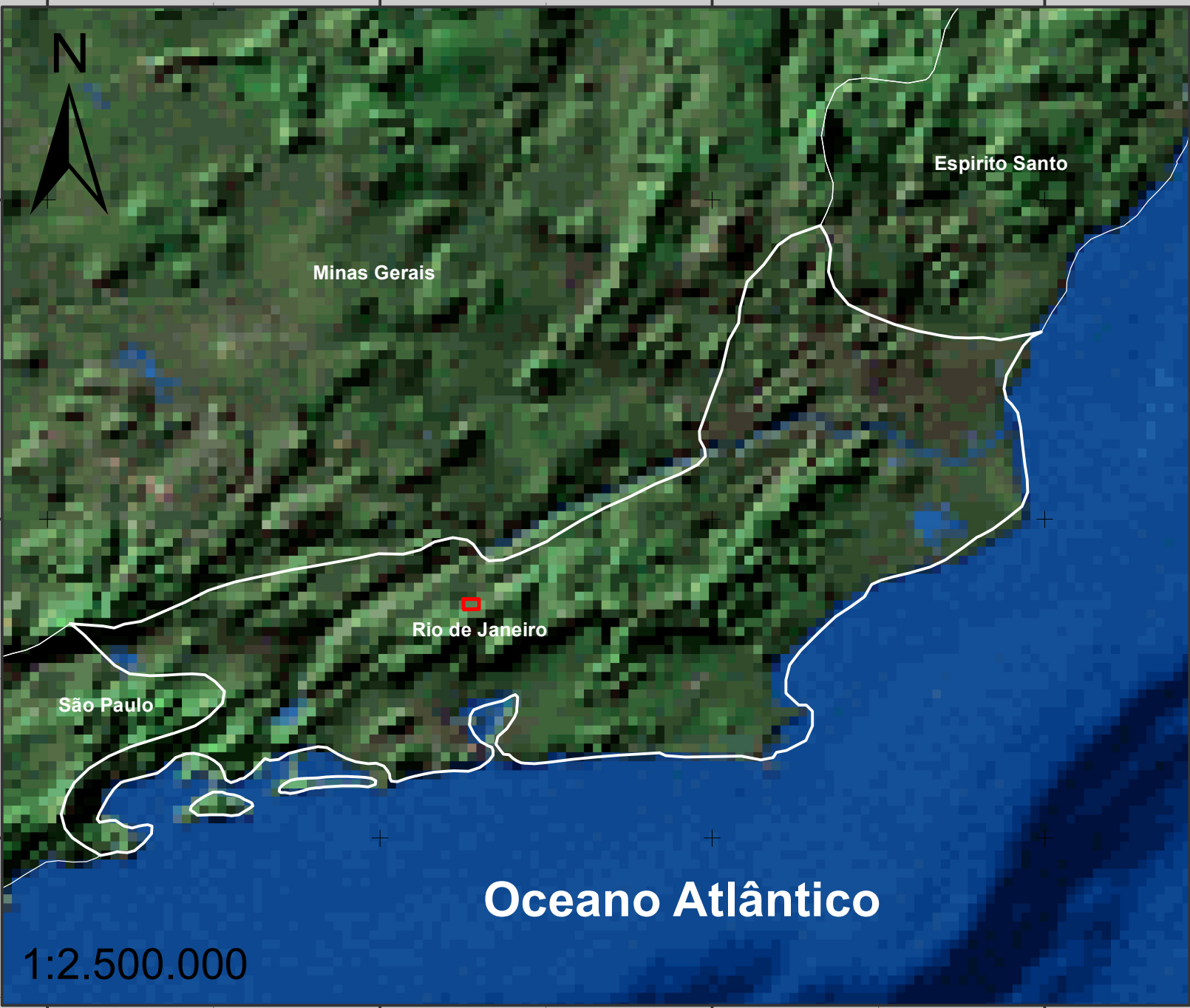
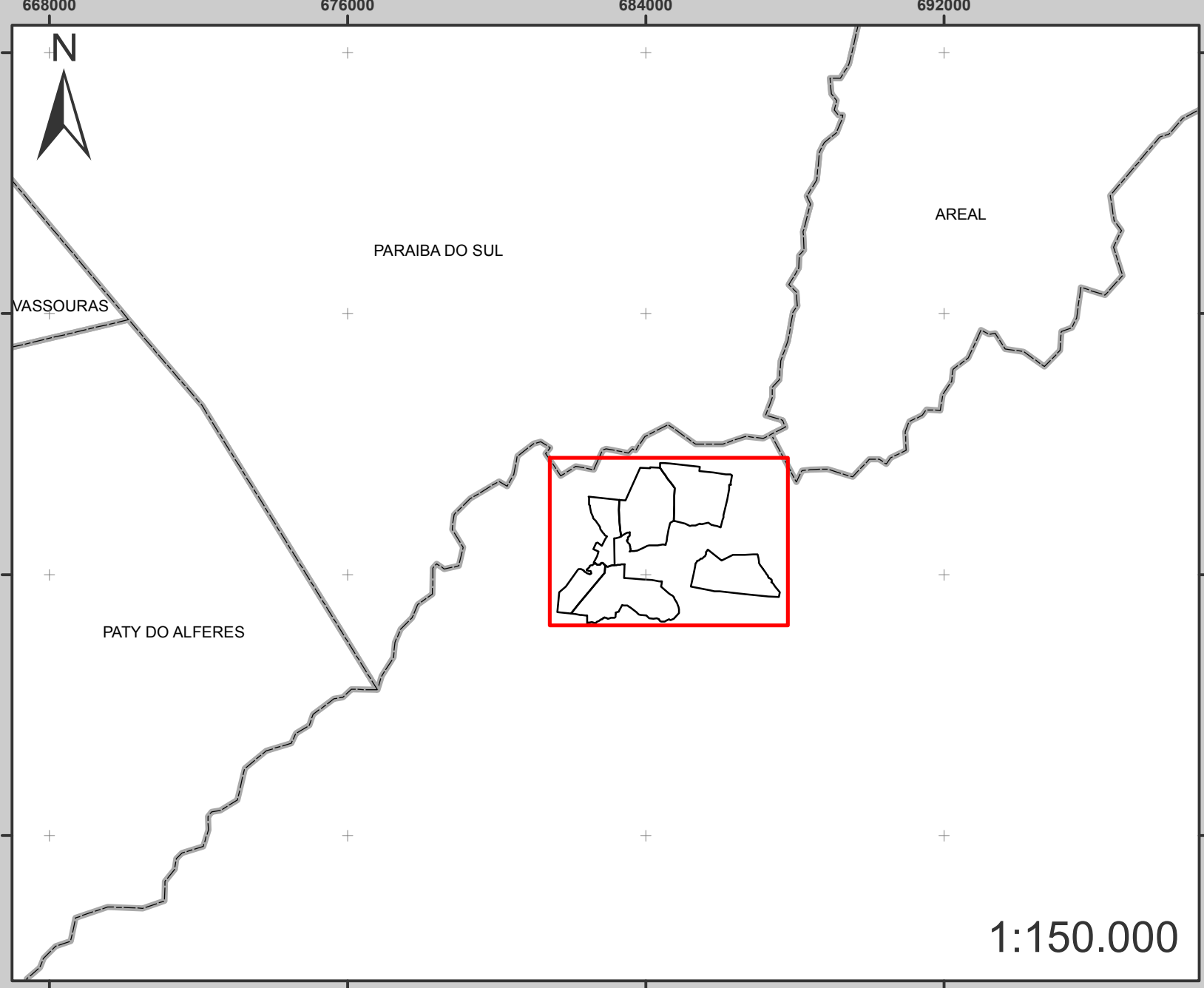


Rio de Janeiro



Localização da área de estudo



Legenda

— Limites municipais

--- Limites das fazendas

**Unidades geológicas**

Depósitos de Várzea

Batólito Serra dos Órgãos

Unidade Santo Aleixo

**Estruturas geológicas**

↘

Direção de mergulho

Voçoroca

Corpos Pórfiros

Zona de Cisalhamento

Fratura Identificada por Geofísica

Falha ou Zona de Cisalhamento Compressional

Contratante:		Identificação do projeto:	
JCN PATRIMONIAL LTDA	MRH ENGENHARIA AMBIENTAL	COMPLEXO IMOBILIÁRIO HOTELEIRO E ESPORTIVO	
Empreendedor:		Título do mapa:	
JCN PATRIMONIAL LTDA		MAPA GEOLÓGICO LOCAL	
Revisor do projeto: Ezequiel Martins	Formato de impressão: A0	Escala: 1:10.000	Datum: WGS84 - 23S
Colaborador: Marcelo Zagonel	Nome do arquivo: mapa_geologico_local	Data: FEVEREIRO/2013	Nº do mapa: 06/09